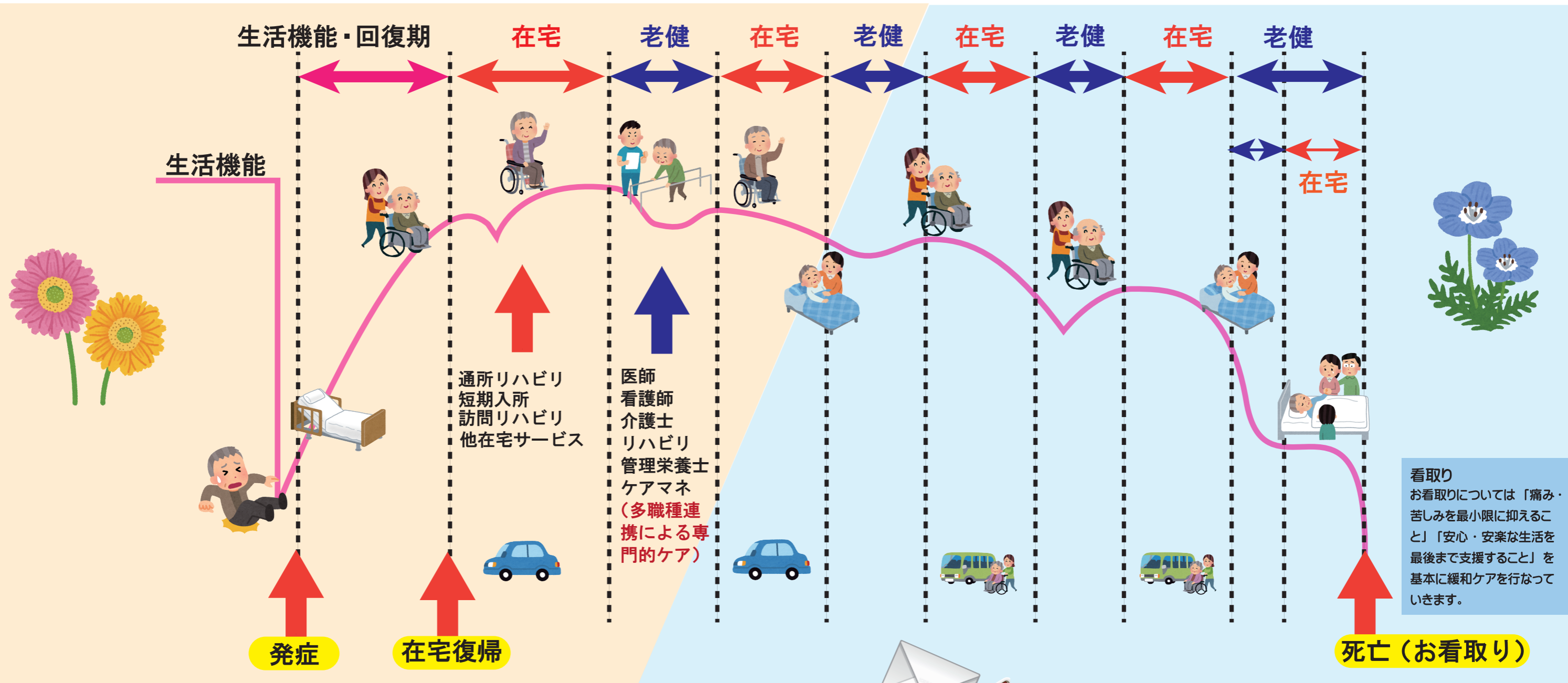


# 往復型（リピート）利用による在宅生活の継続で段階的な看取りを実施 （老人保健施設の在宅支援の結果としての看取り）



安心して在宅生活を送るために、自宅へ戻るお手伝いをするだけでなく、自宅へ戻られた後も通所リハビリやショートステイ、訪問リハビリを提供しながら在宅生活をご支援致します。また、緊急時の入所にもご対応させて頂いております。



元気になって家に帰る。困ったらまた入る。入ったら元気になって、また家に帰る。そんな支援のできる老健になりたいと、我々は考えています。英世会の理念「入り来る人には安らぎを、去り行く人には幸せを」を実践し、ご利用される皆様の「人生の伴走者」として最後までお付き合いさせていただきます。

