

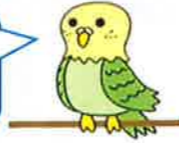
2023年
2月号

さるびあだより

発行日：令和5年2月10日 発行者：医療法人社団英世会 介護老人保健施設サルビアPR委員会
〒191-0024 東京都日野市万願寺1-18-1 TEL042-589-3270 FAX042-589-3271

ケアマネージャーのお仕事

ケアマネージャーって何者なんだろう？
サルビアのケアマネージャーをご紹介します。



ケアマネージャーの2階フロア担当村山です。現在サルビアでは、3階フロア担当の松丸ケアマネージャーと2人で業務を行っています。今回、ケアマネージャーはどんな仕事をしているのか？といった疑問に簡単ではありますがお答えしていきます。ケアマネージャーというと事務所にこもってパソコンに向かい、ひたすらケアプランを作っているの？と思われるのですが、実際はフロアに上がりご利用者とお話したり、職員から聞き取りをしたりとサルビアでの生活全般についてお手伝いをさせて頂いております。その他にも色々な業務があり、大きく分けて4つあります。

①ケアプランを作成する

ご利用者やご家族のご要望をお聞きして、ご本人の現在の状態を踏まえた上で、長期目標、短期目標、支援内容を決定しており『サルビアでの生活』において、その人らしい生活の継続や生活意欲の向上の為にケアプランを作成しています。ケアプランについては、3ヶ月毎に各職種と連携し、更新しております。



村山ケアマネ (2階)
2歳の姪っ子になんとかして気に入られたい。

②カンファレンス（サービス担当者会議）を開催する。

カンファレンスには主に2つあります。一つ目は新規で入所してから約1ヶ月経過で行う合同カンファレンスです。サルビアでの生活の様子を説明し、見直し修正したケアプランの説明を行っております。二つ目は自宅に戻るご利用者に、居宅ケアマネージャーを交えて自宅での生活を想定し、自宅での介護サービスとの連携についてお話しするカンファレンスです。本来であれば、各職種とご家族が揃って輪になりお話しするのですが、感染対策の為、現在は各職種ごとの対応となっております。



松丸ケアマネ (3階)
メダカやカメを卵から孵す名人。雑学王。

③認定調査（立ち合いも含め）を行う。

サルビアは介護老人保健施設という介護保険施設になります。介護に要する時間を目安に要支援1・2、要介護1～5が決まります。その為の一時判定に関わる項目の調査を行います。市町村の認定調査員が行ったり、認定調査員である私たち2人が行う事もあります。コロナ禍の為ご家族の立ち合いをお断りしており、申し訳ございません。



④ケアプランのモニタリング、評価を行う。

ケアプランの内容が適切なのか、ご本人に合った内容なのか、実際にケアプランが行われているのかを確認しています。大幅な向上や低下が見られた場合には3ヶ月を待たずにケアプランの内容を変更することもあります。コロナ禍によりご家族とお話しする機会がなかなかない状況ではありますが、ご質問やご要望がございましたらお気軽にご相談ください。

日々のようす



新型コロナウイルス感染症対応中は、大変なご心配とご迷惑をおかけし誠に申し訳ございません。現在はリハビリをしたり、のんびりコーヒータイムを過ごしたり、髪を切ってさっぱりしたり、お散歩に出て「寒かったけど気持ちよかった」と明るい表情で話されたり、穏やかな生活を取り戻しております。

通所リハ



2023年の通所リハビリテーションは1月4日より始まり、今年の干支は「卯年」で今年1年飛躍できるように、7・9・10日に、新年会を開催しました。恒例の大双六大海では、富士・鯛・鶴・門松の4チームに分かれて対戦しました。その後は甘酒を飲みながら、みんなで良い年になるように祈願しました。マスク越しでも笑顔が溢れる様子が伺えました。

デイケアのご利用にあたり、健康状態記録表を記入していただいております。新型コロナウイルス陽性の場合、陰性で発熱がある場合、体調不良の場合など、安全に運営するためにご利用のルールを定め皆様にご協力いただいております。

衣類受取り・交換について

衣類の受取りや交換を事務窓口で行っていましたが、新たにロビーに衣類置場を設置しました。詳しくは来所された時にご案内しますので、事務員までお声かけください。



衣類受取り・交換時間 10:00～17:00

面会について



直接面会は中止を継続させていただきます。LINE面会の予約受付を再開しました。感染状況によって変更することがございます。

どうぞよろしく
お願いします。

サルビアスタッフ
アロウ



新入職員紹介

この度、ご縁がありましてサルビアで入浴介助のお仕事をする事になりました。入浴介助の経験があまりありませんが、この施設で基礎からしっかり学んで、ご利用者に安全と安心をしていただき少しでも笑顔届けたいと思います。よろしくお願ひします。(入浴介助)

1月から入職しました。以前は小規模多機能に2年程おりましたが、子育てで10年以上のブランクがあります。忘れてしまっていることも多いと思いますので、先輩方の姿から沢山の事を学ばせていただきたいと思っています。どうぞよろしくお願ひします。(入所介護)



通所リハビリ室長 石井 雄大
皆様普段からサルビア通所リハビリをご利用いただき誠にありがとうございます。系列施設のカトリアで長く務めておりましたが、1月16日より通所リハビリテーション室室長としてサルビアで勤務する事となりました。作業療法士の石井雄大と申します。サルビアの通所リハビリは元気でアットホームな雰囲気があり温かさを感じております。通所担当となりますが、入所・短期入所・訪問リハと連携することも大切にしていきます。その上で在宅療養支援の観点からご利用者、ご家族、居宅ケアマネージャーの皆様と施設スタッフと協力してより良い在宅での生活が維持・発展していけるように私自身努力して参りますので、今後ともよろしくお願ひ致します。